

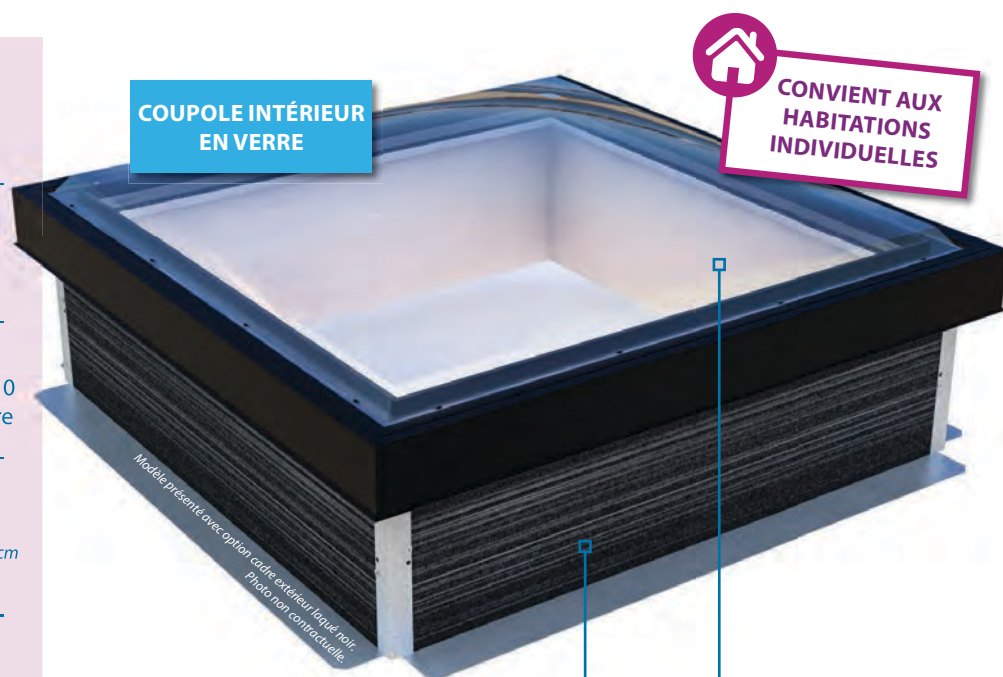


**THERMIK'**

# EQUILUX® WOOD FIXE

## LES ATOUTS

- + Éclairage naturel optimal :** surface géométrique égale à la surface de lumière
- NOUVEAU + Agrandissement de la gamme dimensionnelle :** disponible en 10 dimensions et 2 hauteurs de costière
- NOUVEAU + Performances énergétiques globales améliorées :**  
Urc = 1 W/m<sup>2</sup>K (pour un appareil 100x200 cm ou 140x140 cm, hauteur costière 460 mm)
- + Excellentes performances acoustiques**
- NOUVEAU + Design soigné :** lignes épurées, laquage du cadre extérieur noir en option et finition intérieure en bois blanc naturel
- + Eligible au crédit d'impôt**



### COSTIÈRE

- Costière droite hauteur 290 mm ou 460 mm en bois avec un isolant surfacé bitumineux de 30 mm
  - Finition bois blanc naturel
- Stabilité et durabilité grâce aux traitements IFH (insecticide, fongicide et hydrofuge)



### REPLISSAGE

- Dôme supérieur transparent PMMA + double-vitrage feuilleté de sécurité

## OPTIONS

### Remplissages

- Dôme pyramidal
- Dôme PC plein

### Costière

- Costière traitée M1 sur demande

### Autres

- Laquage du cadre extérieur noir pour encore plus d'esthétisme
- Deux gammes de stores : store occultant nid d'abeille ou store plissé anti-chaueur
- Fonction du store manuelle ou électrique en 24V y compris unité de commande moteur (transformateur 220V/24V), supports de fixation et barre de charge en RAL9016 en standard



## — DIMENSIONS GÉOMÉTRIQUES

Dimensions de trémie A x B (cm)	Dimensions hors-tout C x D (cm)	Hauteur H* (cm)	Poids** (Kg)
60 x 60	82 x 82	53	34
80 x 80	102 x 102	55	46
90 x 90	112 x 112	58	58
100 x 100	122 x 122	58	72
120 x 120	142 x 142	62	99
140 x 140	162 x 162	65	155
150 x 150	172 x 172	67	168
60 x 90	82 x 112	53	39
80 x 120	102 x 142	55	73
100 x 200	122 x 222	58	138

Autres dimensions : nous consulter. \*Pour une hauteur de costière 290 mm. \*\* Appareil livré en 3 parties pour faciliter l'approvisionnement sur chantier.

## — PERFORMANCES ACOUSTIQUES

Affaiblissement acoustique $R_w$ (C;Ctr) (dB)	$\geq 35$ (-2;-5)
Niveau d'intensité généré par la pluie Lia (dB)	$\leq 46$

$R_w$  = Indice d'affaiblissement acoustique mesuré en laboratoire selon EN410 (bruit aérien)  
 $RA = R_w + C$  = Indice d'affaiblissement "bruit rose"  
 $RA_{tr} = R_w + C_{tr}$  = Indice d'affaiblissement "bruit route"

## — CONDITIONNEMENT

Livraison en trois parties afin de faciliter l'approvisionnement en toiture (costière + cadre avec verre feuilleté + dôme).

## — CARACTÉRISTIQUES TECHNIQUES ET PERFORMANCES

Trémie (cm)	Surface lumière (m <sup>2</sup> )	Remplissage	Transmission lumineuse	Urc (W/m <sup>2</sup> K)	Arc (m <sup>2</sup> )	Classe AP	Equivalence classement AEV	Débit d'air (m <sup>3</sup> /h)	
								Sous 4 Pa	Sous 50 Pa
60 x 60	0.36	4-16-44.2	80%	1.20	1.50	0.02	A4	0	0.12
80 x 80	0.64	4-16-44.2	80%	1.10	2.10	0.03	A4	0	0.16
90 x 90	0.81	4-16-44.2	80%	1.10	2.40	0.04	A4	0	0.18
100 x 100	1.00	4-16-44.2	80%	1.10	2.80	0.04	A4	0	0.20
120 x 120	1.44	4-16-44.2	80%	1.10	3.60	0.05	A4	0	0.24
140 x 140	1.96	4-16-55.2	80%	1.00	4.50	0.06	A4	0	0.28
150 x 150	2.25	44.2-16-44.2	80%	1.00	4.90	0.06	A4	0	0.30
60 x 90	0.54	4-16-44.2	80%	1.20	1.90	0.03	A4	0	0.15
80 x 120	0.96	4-16-44.2	80%	1.20	2.70	0.04	A4	0	0.20
100 x 200	2.00	4-16-44.2	80%	1.00	3.20	0.04	A4	0	0.22

Essais de perméabilité réalisés au CSTC suivant les protocoles NF EN 1873 (en référence aux normes NF EN 12152 et NF EN 12153).

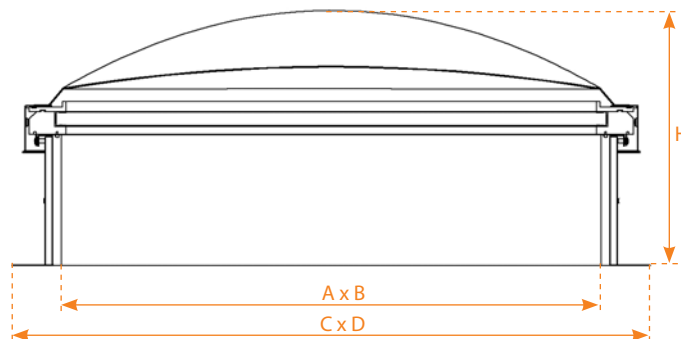
## — CONFORMITÉ ET MISE EN ŒUVRE

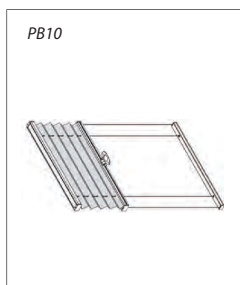
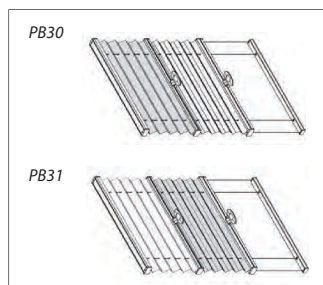
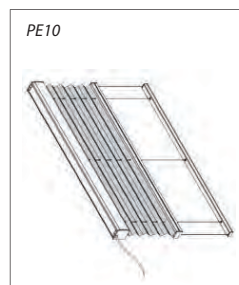
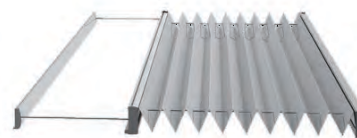
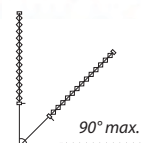
- La fixation et l'étanchéité doivent être conformes aux prescriptions définies dans les DTU de la série 40 et 43 en vigueur.
- Le complexe d'étanchéité (le support, le pare-vapeur, l'isolant et l'étanchéité bicouche) ne peut être supérieur à 120 mm pour une hauteur de costière intérieure de 290 mm, ou supérieur à 290 mm pour une hauteur de costière intérieure de 460 mm.
- Pente maximale autorisée : 15° soit 26% (voir notice de pose).



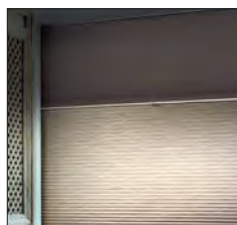
## SCHÉMAS TECHNIQUES

EQUILUX® WOOD fixe



**ZOOM SUR ...****LE STORE  
DÉCORATIF ET OCCULTANT****3 modèles disponibles**▶ **Modèle PB** avec languette▶ **Modèle PB Jour&Nuit** avec languette▶ **Modèle PE** à moteur**Guidage par câble  
et profilé de tension  
max. 90°****Tissus : 2 styles, 3 solutions**

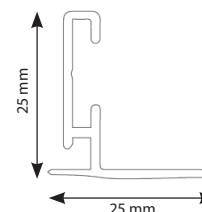
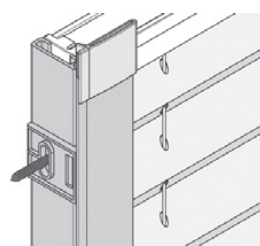
- Le **tissu plissé** est disponible dans une grande variété de coloris, textures et transparences.
- Nous proposons également le modèle **Cell**, tissu plissé alvéolaire en nid d'abeille, qui **garantit une opacité totale**.

▶ **Gamme anti-chaueur**  
Tissu plissé▶ **Gamme occultante**  
Tissu Cell : nid d'abeille▶ **Gamme Jour & Nuit**  
Permet d'associer deux tissus,  
l'un décoratif et l'autre occultant**4 TISSUS****T1**Tissu plissé  
**Lumière  
Nacar****T3**Tissu plissé  
**Solar Nacar  
Ignis****T4**Tissu cell  
**Opac  
Cell****T5**Tissu cell  
**Opac Cell  
Ignis****2 TYPES DE FONCTION**

- **Manœuvre manuelle** par languette ou tige télescopique complète
- **Manœuvre à moteur** de type SOMFY® filaire 24 V, modèle Iv 25 0.6/35 latéral

**Caractéristiques techniques**

		Modèle PB avec languette	Modèle PB Jour&Nuit avec languette	Modèle PE à moteur
<b>Repli</b>		Supérieur	Supérieur	Supérieur
<b>Largeur store</b>	Minimum	150 mm	150 mm	260 mm
	Maximum tissus 20 mm	1500 mm	1500 mm	2300 mm
	Maximum tissus 25 mm	1500 mm	1500 mm	2300 mm
<b>Hauteur store</b>	Minimum	100 mm	100 mm	100 mm
	Maximum tissus 20 mm	4500 mm	4500 mm	4500 mm
	Maximum tissus 25 mm	3500 mm	3500 mm	3500 mm
<b>Surface maxi</b>	Tissus T1, t3	6 m <sup>2</sup>	5 m <sup>2</sup>	6 m <sup>2</sup>
	Tissu t4	5 m <sup>2</sup>	4 m <sup>2</sup>	5 m <sup>2</sup>
	Tissu t5	4 m <sup>2</sup>	3.5 m <sup>2</sup>	4 m <sup>2</sup>

**Options****Coulisse latérale «L» 90° et 96°**

! Le coloris des composants est assorti au tissu choisi. Sans précision de votre part sur le bon de commande, les profilés seront livrés en blanc.

- Blanc RAL 9016
- Ivoire RAL 9001
- Gris RAL 9006
- Marron RAL 8019
- Gris métal DB 703

**Coloris profilés**